

Namierz przewody i kable lokalizatorem LKZ-720

Główne cechy

- lokalizacja przewodów i kabli pod napięciem oraz bez napięcia
- trasowanie kabli,
- śledzenie przebiegu przewodzących rur instalacji wodnej lub CO
- płynne i dokładne namierzanie obiektu
- tryb wykrywania fazy
- praca w szerokim zakresie napięcia znamionowego - do 500 V RMS
- pięć trybów pracy lokalizatora - napięciowy, prądowy, prądowo-napięciowy, mocowy i cęgowy
- precyzyjna lokalizacja dzięki dodatkowym akcesoriom - takim jak sonda dotykowa lub bezdotykowa, cęgi pomiarowe

...i wiele więcej

- funkcja 3D w odbiorniku - wykrywanie kierunku przepływu prądu
- współpraca odbiornika z czterema nadajnikami w tym samym czasie, by zlokalizować przerwy czy lub zidentyfikować kable
- jasna latarka LED
- gniazdo słuchawkowe w odbiorniku
- podświetlane ekrany do pracy w ciemności
- transmisja do odbiornika stanu baterii oraz ustawień nadajnika
- pomiar napięcia na obiekcie do 500 V RMS
- trzy poziomy wzmocnienia w nadajniku
- automatyczny lub ręczny wybór trybów pracy
- aktualizacja oprogramowania przez USB

LKO-720 odbiornik



LKO-720

CAT III

600 V

IP40

LKO-720

IP67

LKN-720



LKN-720 nadajnik



Zastosowanie

Wykrywanie i trasowanie przewodów w sufitach, ścianach i podłogach

W odpowiedzi na potrzeby klientów, LKO-720 wyposażono w specjalnie zaprojektowaną antenę 3D, która zwiększa precyzję lokalizacji przewodów. Określenie kierunku prowadzenia przewodów w betonie o grubości do 5 cm nie stanowi już problemu.

Odnajdywanie w budynkach gniazd i łączników

Impulsy generowane przez nadajnik LKN-720 mają specjalną częstotliwość, która pozwala na lokalizację i identyfikację gniazd w obwodach pod napięciem i bez napięcia.

Identyfikacja zabezpieczeń w rozdzielnicach elektrycznych

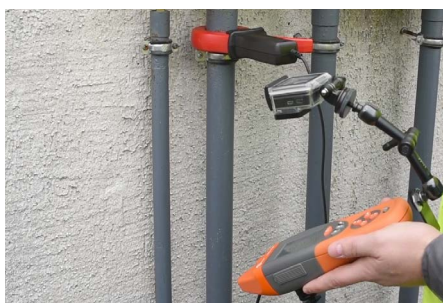
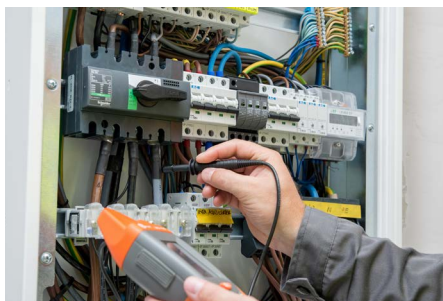
Dzięki precyzyjnemu sensorowi w LKO-720 oraz dodatkowych sondach (dotykowej i bezdotykowej) identyfikacja zabezpieczeń poszczególnych obwodów jest łatwa i szybka.

Trasowanie w przewodnikach pozbawionych dostępu z zewnątrz

LKO-720 wraz z cęgami C-8, używany w trybie prądowym lub innym trybie wymuszającym prąd, pozwala na zidentyfikowanie przewodu dzięki wymuszeniu sygnału prądowego.

Bezdotykowe wykrywanie przewodów będących pod napięciem

LKO-720 pozwala na precyzyjne namierzenie przewodów pod napięciem – zarówno w powietrzu, jak i w betonie – bez użycia dodatkowych sond.



Dodatkowe obszary zastosowania

- wykrywanie przerw w kablach i przewodach
- lokalizacja zwarcia między przewodami
- trasowanie kabli ekranowanych
- trasowanie kabli w metalowych kanałach
- trasowanie kabli ułożonych pod ziemią
- trasowanie rur wodociągowych, kanalizacyjnych i grzewczych przy użyciu dodatkowych sond



Specyfikacja techniczna

rodzaj izolacji	podwójna zgodnie z PN-EN 61010-1	
kategoria pomiarowa nadajnika	III 600 V zgodnie z PN-EN 61010-1	
stopień ochrony nadajnika zgodnie z PN-EN 60529	IP67	
stopień ochrony odbiornika zgodnie z PN-EN 60529	IP40	
zasilanie nadajnika	4 x bateria alkaliczna AA lub 4 x akumulatory Ni-MH	
maksymalne napięcie pracy nadajnika	500 V RMS	
maksymalna głębokość położenia badanego obiektu	(tryb "I") 2 m	
maksymalny zasięg bezdotykowej sondy neonowej	w powietrzu	50 cm
	w betonie	5 cm
zasilanie odbiornika	bateria alkaliczna 9 V 6LR61	
temperatura robocza	-10°C...+50°C	

Akcesoria standardowe



Nadajnik LKN-720
WMPLLN720



Odbiornik LKO-720
WMPLLK0720



Futurał M-6
WAFUTM6



Przewód 1,2 m 1 kV (wtyki bananowe) czerwony / niebieski
WAPRZ1X2REBB
WAPRZ1X2BUBB



Krokodylek 1 kV 20 A czerwony / niebieski
WAKRORE20K02
WAKROBU20K02



Sonda ostrzowa 1 kV (gniazdo bananowe) czerwona / niebieska
WASONREOGB1
WASONBUOGB1



Przewód 20 m czerwony 1 kV na szpuli (wtyki bananowe)
WAPRZ020REBBSZ



Sonda pomiarowa do wbijania w grunt (25 cm)
WASONG25



Sonda bezdotykowa
WASONBDOT



Przewód do transmisji danych mini-USB
WAPRZUSBMNIB5

Akcesoria opcjonalne



Cęgi nadawcze N-1 (zawierają przewód dwużyłowy)
WACEGN1BB



Cęgi pomiarowe C-8
WASONCEG8



Cęgi pomiarowe C-3
WACEGC3OKR

Adapter cęgów C-3
WAADALCOC8



Przewód 2,0 m dwużyłowy cęgów N-1
WAPRZ002DZBB



Adapter napięciowy magnetyczny - kolor czarny / niebieski
WAADAUMAGKBL
WAADAUMAGKBU



Adapter WS-05 (wtyk kątowy UNI-Schuko)
WAADAWS05



Przewód pomiarowy 2 m z bezpiecznikiem 10 A CAT IV 1000 V czarny / niebieski / zielony / czerwony / żółty
WAPRZ002BLBBF10
WAPRZ002BUBBF10
WAPRZ002GRBBF10
WAPRZ002REBBF10
WAPRZ002YEBBF10



Sonda ostrzowa czarna 11 kV (gniazdo bananowe)
WASONBLOGB11



Uchwyt magnetyczny
WAPOZUCH6



Sonda dotykowa
WASONDOT



Uchwyt - zawieszka M1 do miernika
WAPOZUCH1